



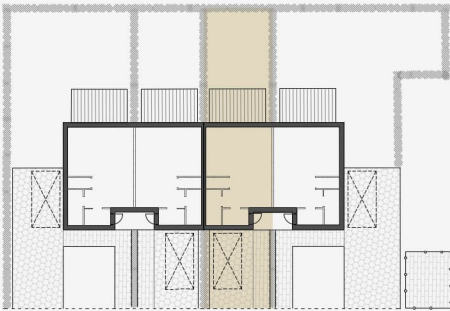
— OSIEDLE —
BELLA VITA
ZĄBKOWICE ŚLĄSKIE - JAWOREK

LOKAL: 1B

KONDYGNACJA:	Parter i Piętro
POWIERZCHNIA UŻYTKOWA:	87,82m ²
POWIERZCHNIA TERENU PRZYNALEŻNEGO:	164,45m ²
TARAS NA GRUNCIE:	15,00m ²



RZUT INWESTYCJI - ETAP 1:



SPIS POMIESZCZEŃ:

PARTER:

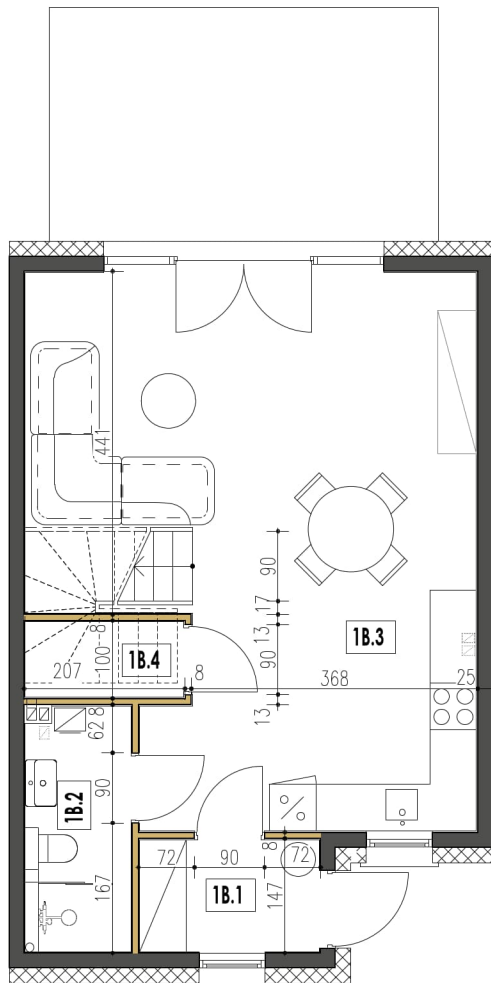
1B.1 Wiatrołap	3,33m ²
1B.2 Łazienka	4,22m ²
1B.3 Pokój dzienny z aneksem kuchennym	34,45m ²
1B.4 Pom. gospodarcze	1,39m ²

PIĘTRO:

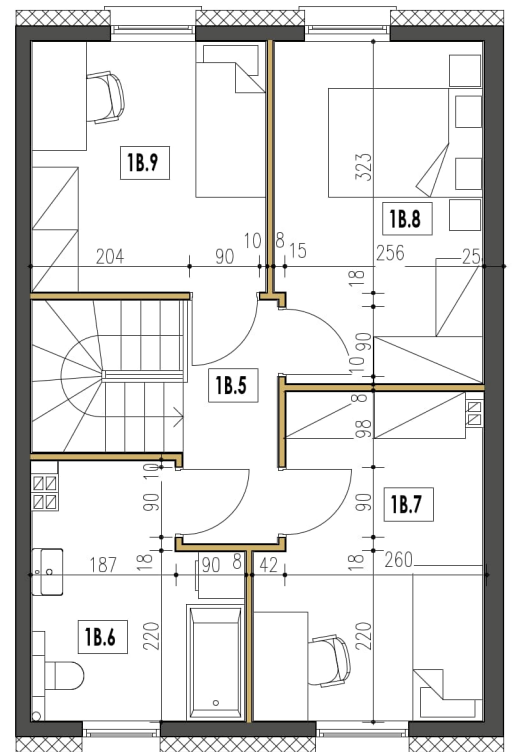
1B.5 Przedpokój	3,77m ²
1B.6 Łazienka	7,88m ²
1B.7 Pokój	11,51m ²
1B.8 Pokój	11,59m ²
1B.9 Pokój	9,68m ²

RZUT LOKALU:

Parter:



Piętro:



LEGENDA:

- ŚCIANKI MOŻLIWE DO DEMONTAŻU
- ŚCIANY NIEDEMONTOWALNE
- WEJŚCIE DO LOKALU