



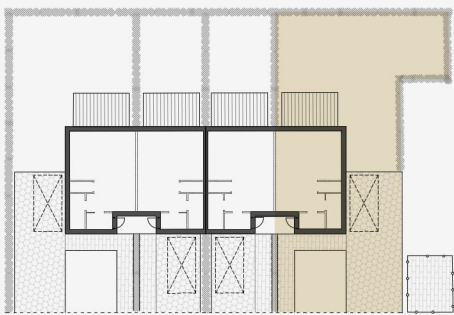
— OSIEDLE —  
**BELLA VITA**  
ZĄBKOWICE ŚLĄSKIE - JAWOREK

# LOKAL: 1A

KONDYGNACJA:	Parter i Piętro
POWIERZCHNIA UŻYTKOWA:	87,82m <sup>2</sup>
POWIERZCHNIA TERENU PRZYNALEŻNEGO:	331,22m <sup>2</sup>
TARAS NA GRUNCIE:	15,00m <sup>2</sup>



## RZUT INWESTYCJI - ETAP 1:



## SPIS POMIESZCZEŃ:

### PARTER:

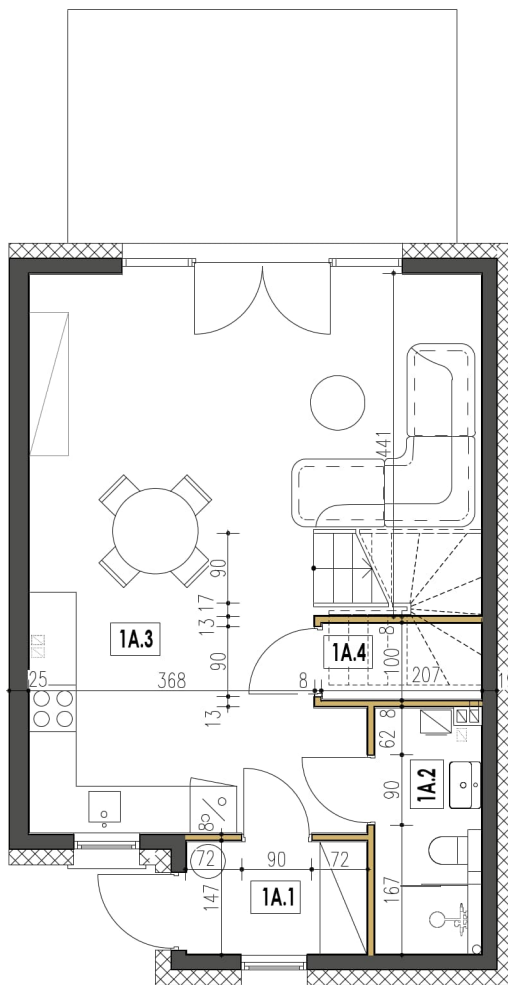
1A.1 Wiatrołap	3,33m <sup>2</sup>
1A.2 Łazienka	4,22m <sup>2</sup>
1A.3 Pokój dzienny z aneksem kuchennym	34,45m <sup>2</sup>
1A.4 Pom. gospodarcze	1,39m <sup>2</sup>

### PIĘTRO:

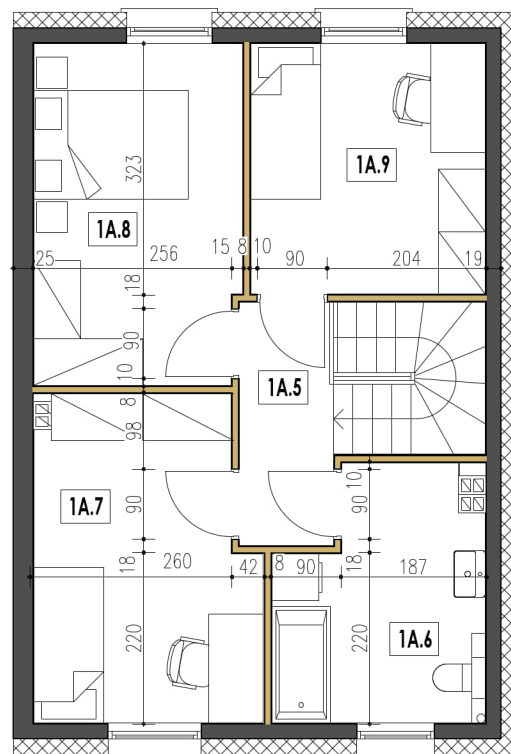
1A.5 Przedpokój	3,77m <sup>2</sup>
1A.6 Łazienka	7,88m <sup>2</sup>
1A.7 Pokój	11,51m <sup>2</sup>
1A.8 Pokój	11,59m <sup>2</sup>
1A.9 Pokój	9,68m <sup>2</sup>

## RZUT LOKALU:

### Parter:



### Piętro:



### LEGENDA:

- ŚCIANKI MOŻLIWE DO DEMONTAŻU
- ŚCIANY NIEDEMONTOWALNE
- WEJŚCIE DO LOKALU